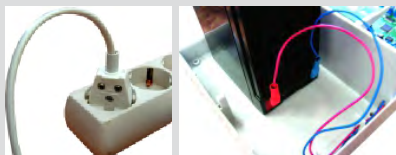


### ПОРЯДОК НАСТРОЙКИ И ПОДКЛЮЧЕНИЯ

**1.** Снять крышку с контроллера.

**2.** К разъему «GSM» подключить внешнюю GSM-антенну.

**3.** Подать на контроллер питание от сети 220 В и/или от аккумуляторной батареи (АКБ).

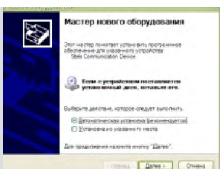


**4.** Загрузить с сайта [www.nppstels.ru](http://www.nppstels.ru) из раздела [Техподдержка](#) драйвер для USB-порта, программу Конфигуратор Про (версии не ниже 2.4).

**5.** Подключить контроллер к компьютеру при помощи кабеля USB.

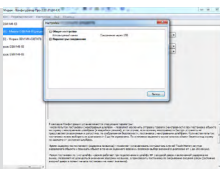


**6.** При первом подключении контроллера необходимо установить драйвер для USB порта.

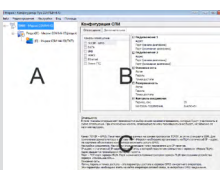


**7.** Запустить программу Мираж-Конфигуратор Про (запустить файл **MirajConfigurator.exe**).

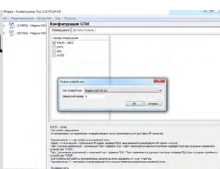
**8.** В меню *Настройка / Общие настройки* выбрать **Соединение через USB**.



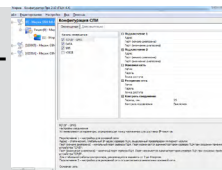
**9.** Щелкнув в поле **A** правой кнопкой мыши выбрать **Добавить СПИ**.



**10.** Указать тип устройства (**Мираж-GSM-M4-03/ Мираж-GSM-M8-03**) и его заводской номер.



**11.** В поле **B** выбрать нужные каналы оповещения (**GPRS/DATA/SMS**).



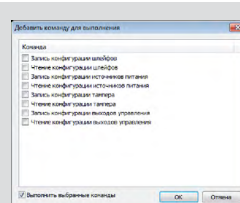
**12.** Указать параметры для используемых каналов оповещения (в поле **C** приведено полное описание для всех настроек).

**13.** Выбрать вкладку *Дополнительно* (поле **B**) и прописать PIN-коды используемых SIM-карт. Контроллер, по умолчанию, работает с PIN-кодом 9999.

**14.** В поле **A** выбрать **Мираж-GSM-M4-03/ Мираж-GSM-M8-03 (Раздел)** и настроить его параметры.

**15.** В поле **A** выбрать **Мираж-GSM-M4-03/ Мираж-GSM-M8-03 (ПКП)** и в поле **B** настроить конфигурацию приемно-контрольной части контроллера.

**16.** В поле **A** выбрать устройство **Мираж-GSM-M4-03/ Мираж-GSM-M8-03**, щелкая по нему правой кнопкой мыши, выбрать команду **Записать базу**. Проконтролировать успешность выполнения записи по диалоговому окну с результатами.



**17.** Отключить питание контроллера. Отсоединить прибор от USB порта компьютера.

**18.** Установить SIM-карты в держатели SIM-карт. Настройка прибора на этом завершена.

