

## ОПИСАНИЕ

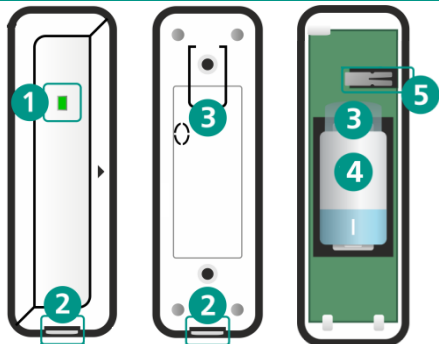
Датчик удара радиоканальный Livi VS (далее – датчик) предназначен для определения наклона, перемещения или удара, возникающих при резке, сверлении или разбитии стеклянных, металлических, кирпичных и железобетонных конструкций.

Датчик срабатывает как от одиночных (удар, взрыв), так и от периодических (сверление, бурение) импульсов или при попытке перемещения и изменения угла наклона охраняемого объекта от заданного положения.

При обнаружении удара датчик переходит в режим тревоги:

1. Индикатор мигает 1 раз красным цветом.
2. Отправляется оповещение о тревоге на хаб.

## ВНЕШНИЙ ВИД



1. Индикатор светодиодный
2. Защелка корпуса
3. Защитная пленка для батарейки
4. Батарейка
5. Кнопка тампера

## ПОДКЛЮЧЕНИЕ К ХАБУ

Если датчик транспортировался при температуре ниже комнатной, то перед подключением его следует выдержать в помещении в распакованном виде не менее 4 часов.

1. Перед подключением удалите защитную пленку (3), выходящую из батарейного отсека. Датчик известит о готовности к связыванию миганием индикатора (синим цветом в течение 60 секунд).

2. Подключите датчик к хабу, нажав кнопку на вкладке «Устройства» в мобильном приложении Livicom. После успешного подключения индикатор мигнет 5 раз зеленым цветом.

**Внимание!** Датчик находится в режиме связывания 60 секунд. Если Вы не успели подключить его к хабу за этот период, то извлеките батарейку и через 30 секунд установите ее обратно, соблюдая полярность. Датчик снова перейдет в режим связывания.

## ПЕРЕУСТАНОВКА (ЗАМЕНА) БАТАРЕЙКИ

1. Вскройте корпус устройства:  
при помощи плоской отвертки нажмите на одну из защелок (2) и, не отпуская защелку, потяните крышку корпуса вверх.
2. Извлеките батарейку (4) и через 30 секунд установите ее обратно, соблюдая полярность (или установите новую батарейку).
3. Закройте корпус датчика.

## ВЫБОР МЕСТА ДЛЯ МОНТАЖА

Датчик устанавливается на поверхность охраняемого объекта.

Датчик **запрещено** устанавливать:

- на улице;
- в местах с повышенным уровнем температуры или влажности.

## ОЦЕНКА КАЧЕСТВА СВЯЗИ

Выполните проверку качества связи датчика с хабом в предполагаемом месте установки. Оценить качество связи можно 2 способами:

1. В мобильном приложении Livicom на экране настройки устройства.
2. С помощью индикации на датчике. Для этого дважды нажмите на кнопку тампера (5) и посмотрите на индикатор (1). Соответствие уровня связи и индикации представлено в таблице.

Отличная связь	Индикатор мигает 3 раза зеленым цветом
Хорошая связь	Индикатор мигает 2 раза зеленым цветом
Удовлетворительная связь	Индикатор мигает 1 раз зеленым цветом
Нет связи	Индикатор мигает 4 раза красным цветом

## МОНТАЖ ДАТЧИКА

1. Вскройте корпус датчика.
2. Закрепите основание корпуса в выбранном месте, используя крепеж из комплекта поставки.
3. Закройте корпус датчика.

## УДАЛЕНИЕ ДАТЧИКА

Отвязать датчик от хаба можно 2 способами:

1. В мобильном приложении Livicom на экране настройки устройства.
2. С помощью кнопки тампера (5). Для этого извлеките батарейку на 30 секунд. Жмите кнопку тампера и установите батарейку обратно, соблюдая указанную полярность. Выполняйте быстрые нажатия на кнопку тампера, пока индикатор (1) не начнет мигать синим цветом раз в секунду.

## ТЕХНИЧЕСКОЕ ОБСЛУЖИВАНИЕ

Техническое обслуживание датчика заключается в своевременной очистке прибора от загрязнений и замене разряженной батарейки.

**Внимание!** Не протирайте устройство веществами, содержащими спирт, ацетон, бензин и другие активные растворители.

Замену разряженной батарейки следует выполнять после получения извещения в приложении Livicom.

## ТЕХНИЧЕСКИЕ ХАРАКТЕРИСТИКИ

Рабочая частота	868,7 – 869,2 МГц
Радиус действия радиоканала (прямая видимость)	не менее 1000 м
Мощность радиоканала	25 мВт
Минимальный угол срабатывания	0,5°
Минимальное ускорение срабатывания	100 mg
Минимальный импульс срабатывания	30 мс
Ток потребления в спящем режиме	9 мкА
Ток потребления в рабочем режиме	до 30 мА
Питание (3 В)	литиевая батарейка CR123A
Время автономной работы	не менее 10 лет
Диапазон рабочих температур	от -20 до +55 °С
Габаритные размеры	90 x 28 x 28 мм

## КОМПЛЕКТАЦИЯ

Датчик удара Livi VS	1
Монтажный комплект	1
Литиевая батарейка CR123A (3 В)	1
Пленка защитная для батарейки	1
Паспорт изделия	1
Упаковка	1

## СВЕТОДИОДНАЯ ИНДИКАЦИЯ

Обнаружен удар (тревога)	Индикатор мигает красным цветом 1 раз
Восстановление после тревоги	Индикатор мигает зеленым цветом 1 раз
Режим связывания устройства	Индикатор мигает синим цветом в течение 1 минуты
Подтверждение привязки устройства	Индикатор мигает зеленым цветом 5 раз

## ГАРАНТИЯ ИЗГОТОВИТЕЛЯ

Изготовитель ООО «НПП «Стелс» гарантирует соответствие датчика техническим условиям АГНС.421453.001 ТУ при соблюдении потребителем условий транспортирования, хранения, монтажа и эксплуатации.

Гарантийный срок составляет 5 лет с даты изготовления. Гарантийные обязательства не распространяются на элементы питания.

Гарантия не вступает в силу в следующих случаях:

1. Несоблюдение условий эксплуатации;
2. Механическое повреждение датчика;
3. Ремонт датчика другим лицом, кроме Изготовителя.



Декларация о соответствии Техническому регламенту Таможенного союза  
ТР ТС 020/2011 ЕАЭС № RU Д-  
RU.HA24.B.00020/18 с 12.09.2018  
по 11.09.2023.