

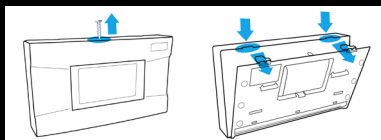


MIRAGE PRIVATE

Быстрый старт контроллера «Мираж-GSM-AXR-01»

Настоящая инструкция содержит краткую информацию о вводе в эксплуатацию контроллера Мираж-GSM-AXR-01 в режиме индивидуальной охраны. Сведения о мерах предосторожности, функциональных возможностях контроллера и его конфигурировании см. в **кратком руководстве по эксплуатации**. Дополнительные сведения см. в **полном руководстве по эксплуатации**.

1. Приобретите SIM-карты двух различных операторов сотовой связи, выбрав оптимальный тарифный план.



2. Снимите крышку контроллера.

3. Установите SIM-карты в слоты.



4. Подключите кабель аккумуляторной батареи к разъему BAT.



5. Установите на ПК программу **Конфигуратор Приват 1.1**, запустив файл **Privat_Setup_1.1.exe** с компакт-диска.

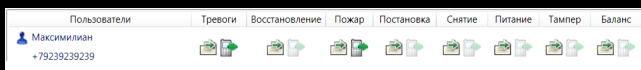
6. Подключите контроллер к ПК с помощью USB-кабеля.

7. Установите USB-драйвер, который находится на компакт-диске.

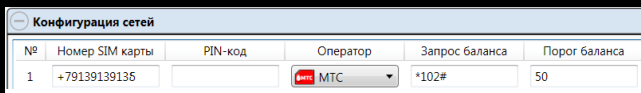
8. Запустите программу **Конфигуратор Приват 1.1**.


9. Создайте карточки пользователей (до 8), щелкнув по пустой строке на вкладке **Пользователи** и в открывшемся окне указав: имя; номер телефона; код постановки/снятия; пароль доступа к прибору.

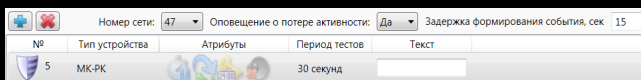
10. На вкладке **Пользователи** выберите способы оповещения пользователей о различных типах событий, щелкнув по соответствующим значкам.



11. На вкладке **Конфигурация** укажите параметры SIM-карт (телефонный номер, PIN-код, оператор, формат USSD-запроса, порог баланса), а также другие параметры.



12. На вкладке **Датчики** добавьте радиоизвещатели: нажмите кнопку , укажите номер извещателя и период его опроса (рекомендуемое значение 30 с) и выполните его поиск (осуществляется различными способами для различных извещателей, см. соответствующую документацию). Также укажите номер беспроводной сети (не должен совпадать с используемыми поблизости) и другие параметры.



13. Нажмите кнопку **Записать**, для того чтобы записать параметры в контроллер.
14. Проверьте работоспособность системы (постановку на охрану и снятие с охраны, срабатывание датчиков, оповещения) с помощью сотового телефона и вкладки **Монитор**, на которой отображается текущее состояние системы.
15. Отключите контроллер от ПК. Подключите разъем блока питания контроллера к его USB-порту, проведя кабель через отверстие для кабелей.
16. Установите крышку контроллера и прикрепите ее к основанию с помощью винта. Установите антенну. Контроллер готов к монтажу и эксплуатации.